



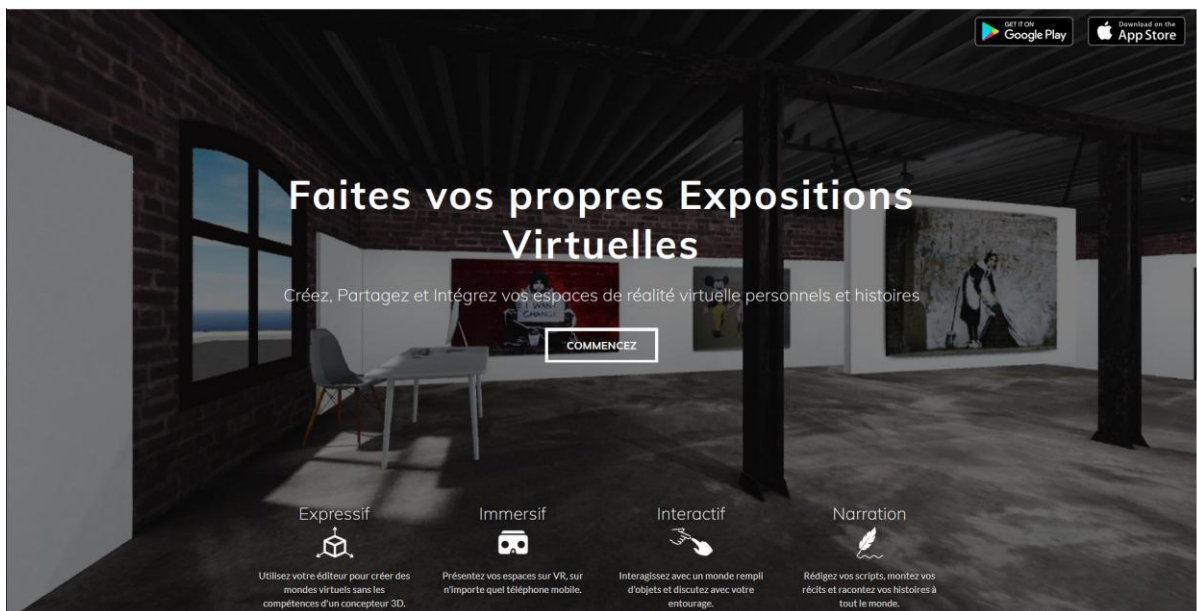
Compétence(s)
travaillée(s)



Comment concevoir un musée virtuel ?

Objectif de la séance : Utiliser un outil numérique pour montrer les ruptures des solutions techniques dans le temps.

1 - Va sur le site <https://www.artsteps.com/>
Clique sur commencer.



2 - Complète le formulaire :

Tu dois renseigner :

- Ton email
- Ton Nom
- Un mot de passe

Evite de mettre n'importe quoi,
l'email et le mot de passe du site sont
à renseigner sur la feuille à rendre.

Valide ton compte en cliquant sur "S'inscrire".



Email *

Nom *

Mot de passe *

Répétez votre mot de passe *

Je suis intéressé à recevoir des nouvelles sur Artsteps. [Politique de confidentialité](#)

En cliquant sur "s'inscrire", vous acceptez ARTSTEPS [Conditions de services](#)

S'inscrire

— OU INSCRIVEZ-VOUS AVEC N'IMPORTE QUEL MÉDIA SOCIAL —

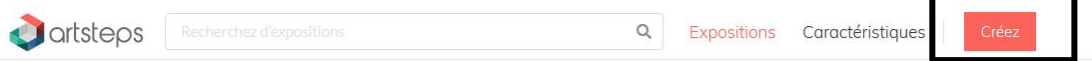
Vous avez déjà un compte?
[S'inscrire](#)



TECHNOLOGIE

Informatique

3 - Va sur le bouton "Créer".

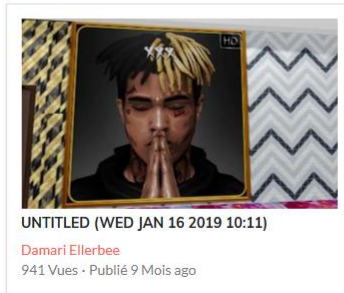


Expositions

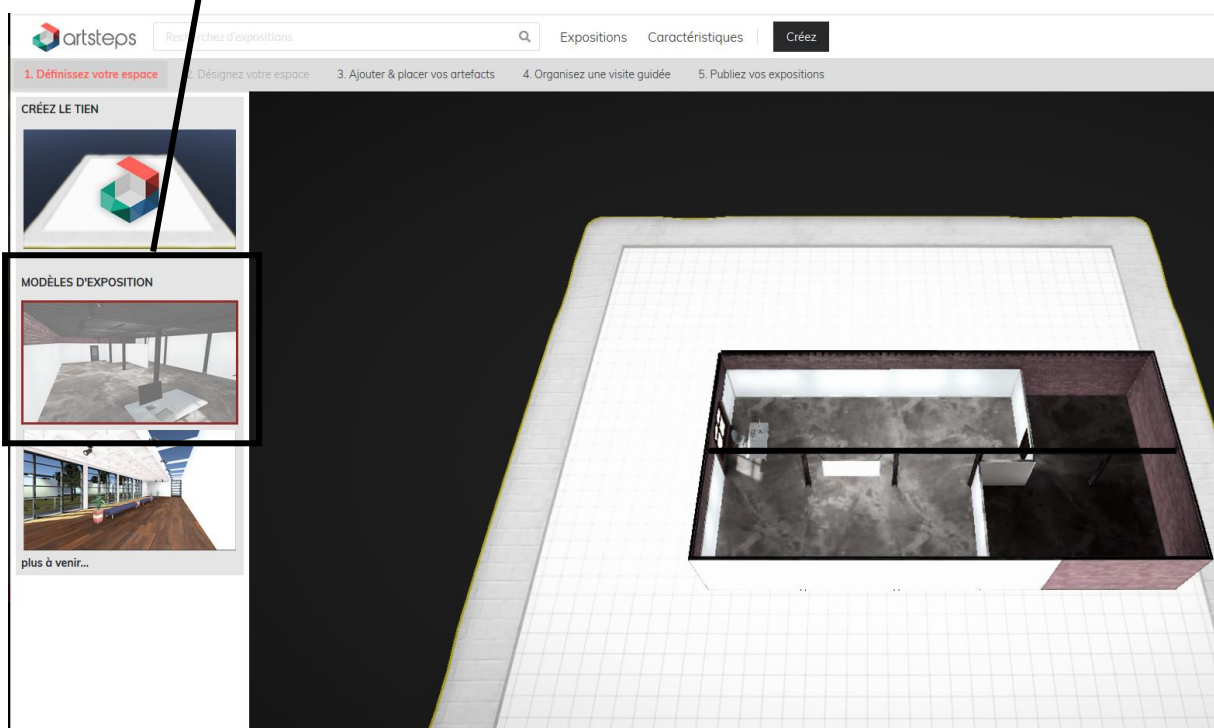
À la mode maintenant

Dernier

Le plus reg

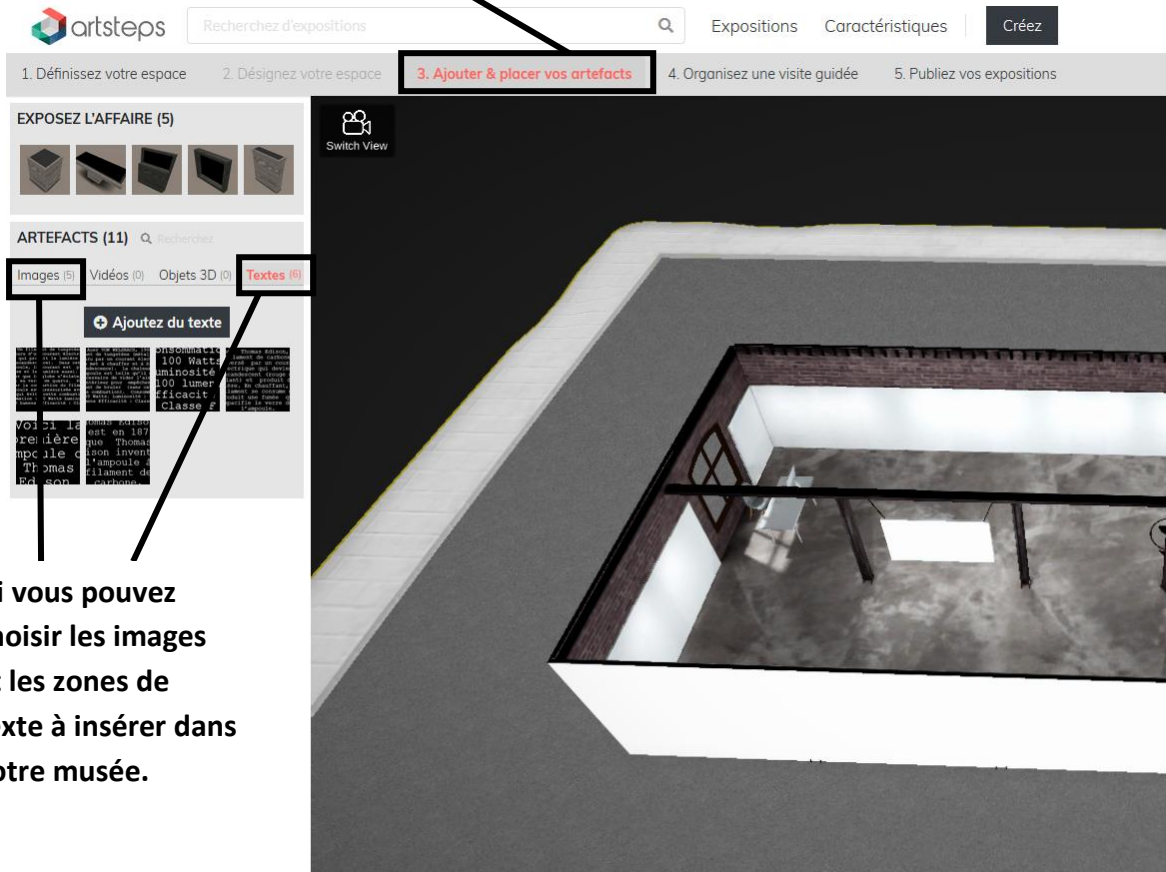


4 - Sélectionne un musée déjà construit, je te conseil de prendre le premier.



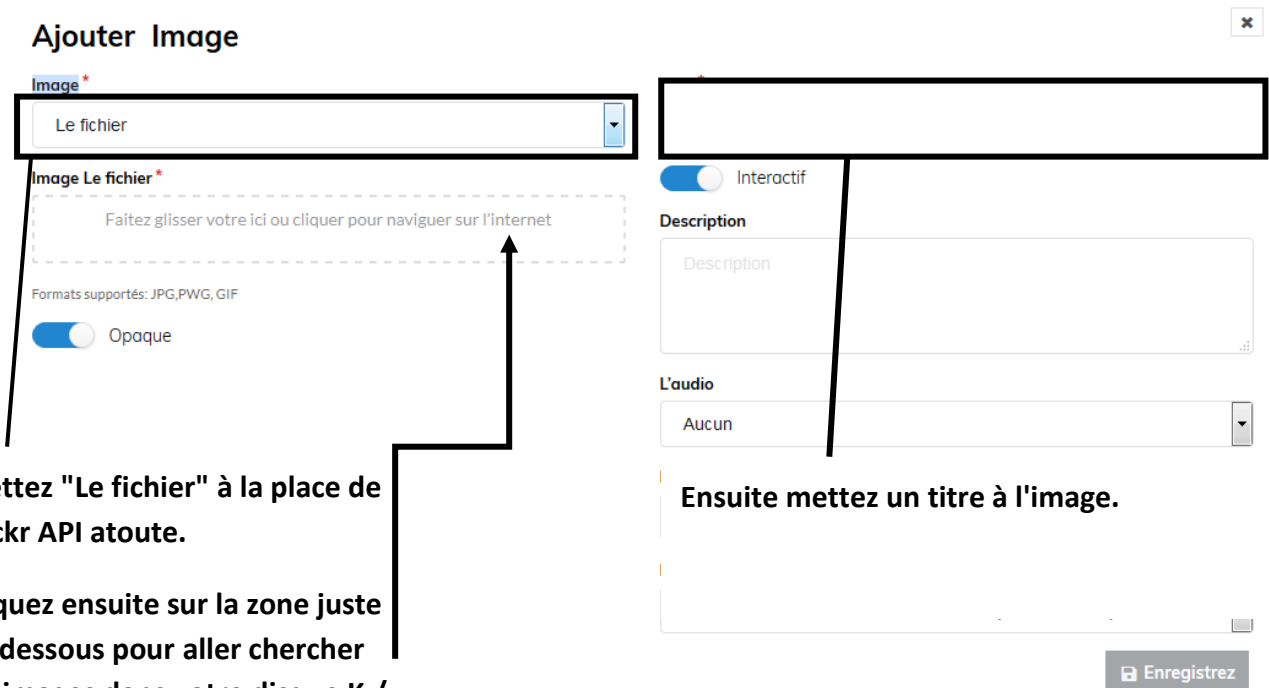


5 - Une fois l'espace défini, on va incruster nos "artefacts", à savoir nos images et nos textes.



Ici vous pouvez choisir les images et les zones de texte à insérer dans votre musée.

6 - En cliquant sur "Ajouter image" vous allez pouvoir importer les images d'ampoules que vous avez trouvé.



Mettez "Le fichier" à la place de "flickr API atoute.

Cliquez ensuite sur la zone juste en dessous pour aller chercher les images dans votre disque K:/



7 - Pour vous déplacer dans la maps du musée, C'est très simple :



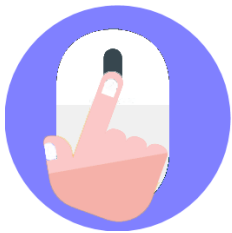
Le clic droit

Lorsque vous maintenez le clic droit, vous déplacez l'angle de vue de la caméra à 360°.



Le clic gauche

Lorsque vous maintenez le clic gauche, vous pouvez déplacer la caméra de droite à gauche et de haut en bas.



Le molette

La molette vous permet de zoomer ou dézoomer la vue de la caméra.



8 - Lorsque vous voulez mettre une image, un clic gauche sur l'image ou le texte à poser pour le sélectionner, et vous cliquez ensuite sur l'endroit où vous voulez poser votre image ou votre texte.



Le bouton "Move"

Il permet de déplacer le texte ou l'image sur l'axe X, Y ou Z.

La flèche verte pour aller de haut en bas,
La flèche rouge pour aller de droite à gauche,
La flèche bleue pour aller d'avant en arrière.

Le bouton "Rotate"

Il permet de déplacer le texte ou l'image sur 360° à l'endroit où il est.

Le bouton "Scale"

Il permet de faire agrandir ou rétrécir l'image ou la zone de texte.

Le bouton "Remove" veut dire que vous allez supprimer l'image ou la zone de texte.



9 - Programmer la visite guidée :



Cliquez sur le symbole personne pour initier le départ de la visite.

Cliquez sur la flèche pour sélectionner l'angle de vue de départ.

10 - Cliquez sur "Ajouter un point de repère".





11 - Mettez un nom et une description à votre Point de guidage.

Ajouter Point de guidage ✕

Titre*

Description

Visible

L'audio

Enregistrez

12 - Positionner votre point de guidage avec les flèches rouges et bleues du bouton "Move".



13 - Pour modifier l'angle de vue, vous pouvez utiliser le bouton "Rotate".

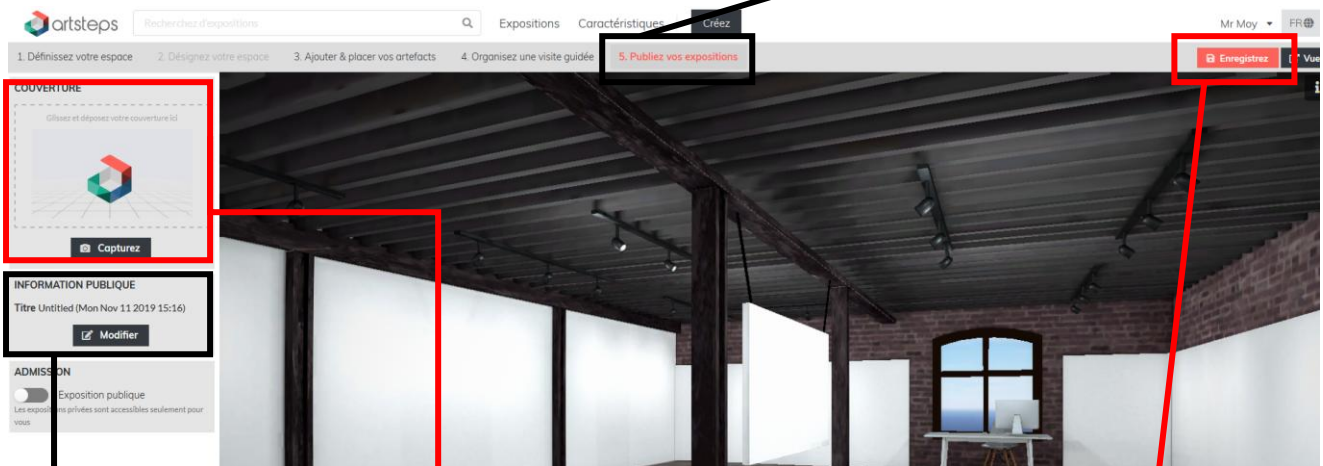


Cette zone t'affiche ce que le visiteur va voir.

Le bouton Remove permet de supprimer le "point de guidage".



14 - Il ne reste plus qu'à finaliser le musée en cliquant sur le "5 - Publier vos expositions".



Ici vous mettez le nom de votre musée.

Ici vous pouvez mettre une image à votre musée.

Ici vous pouvez enregistrer votre musée.